

IMTUVAS MS021



Tai radijo imtuvas veikiantis su pastovaus kodo pulteliais. Veikia 433,92 MHz dažniu. Turi du relinius COM, NO, NC tipo išėjimus. Abu išėjimai gali būti perjungti į mono- arba bi- stabilų režimą trumpiklių pagalba. Trumpikliai yra greta jungties.

Maitinimo įtampa pastovi - 12V, 0,3A.

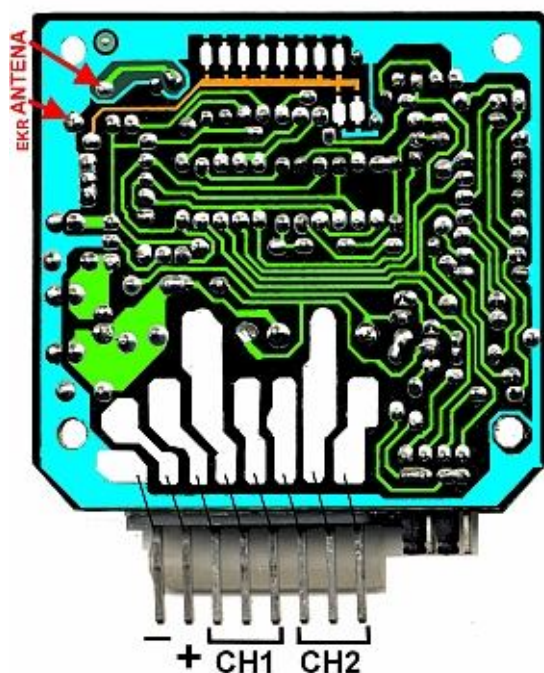
Relės – 120V 1A.

Kodas renkamas taip pat kaip ir pulteliuose – perpjaunant trumpiklius pagal specialų algoritmą.

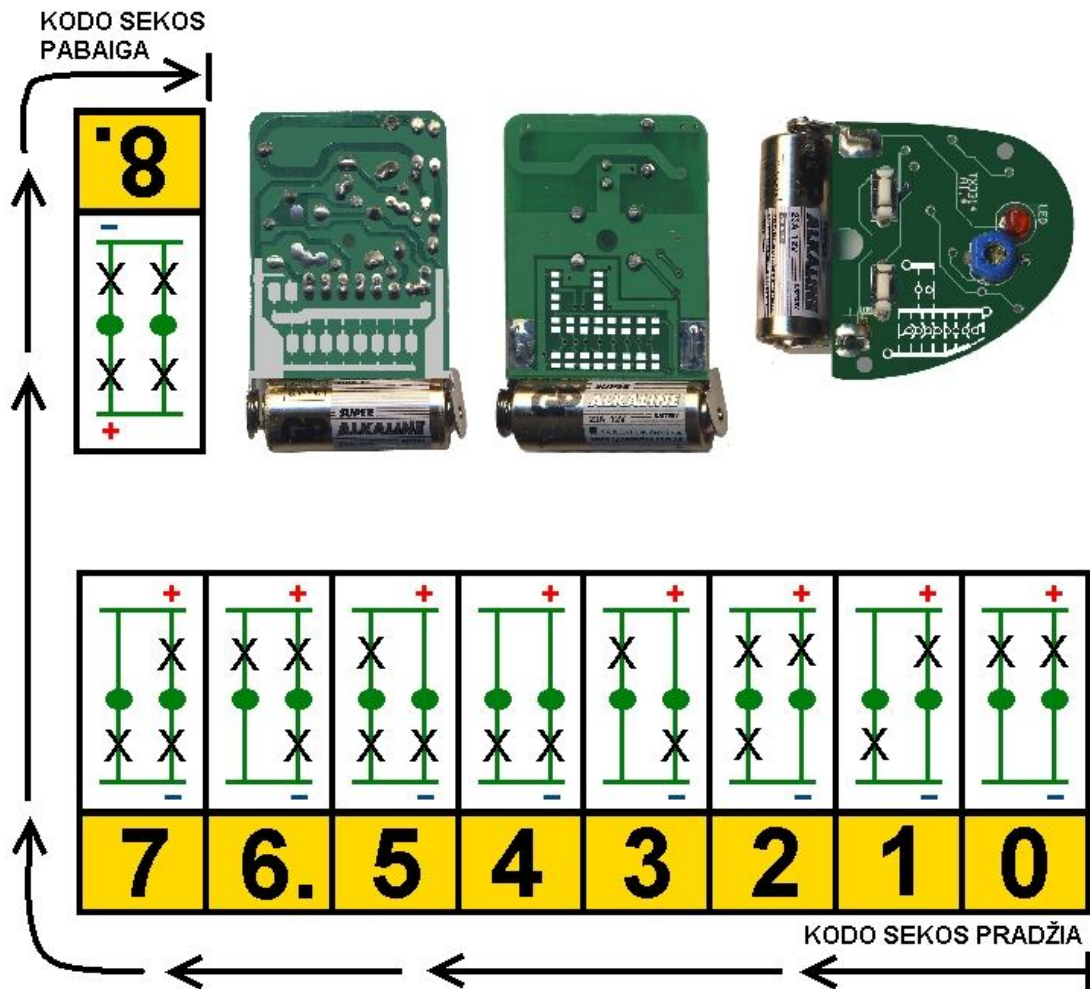
Pultelių sąrašas su kuriais veikia šis imtuvas:

301S*	301H1A*	301H3A*	TX3314	TX3312B1	TX3312	MS3312
						

* - Šie programuojami pulteliai veikia tik jei juose įrašytas tinkamas kodas.



IMTUVO MS021 IR PULTELIŲ KODAVIMAS



TX3312



MS3312



TX3312B1



TX3314



MS021

